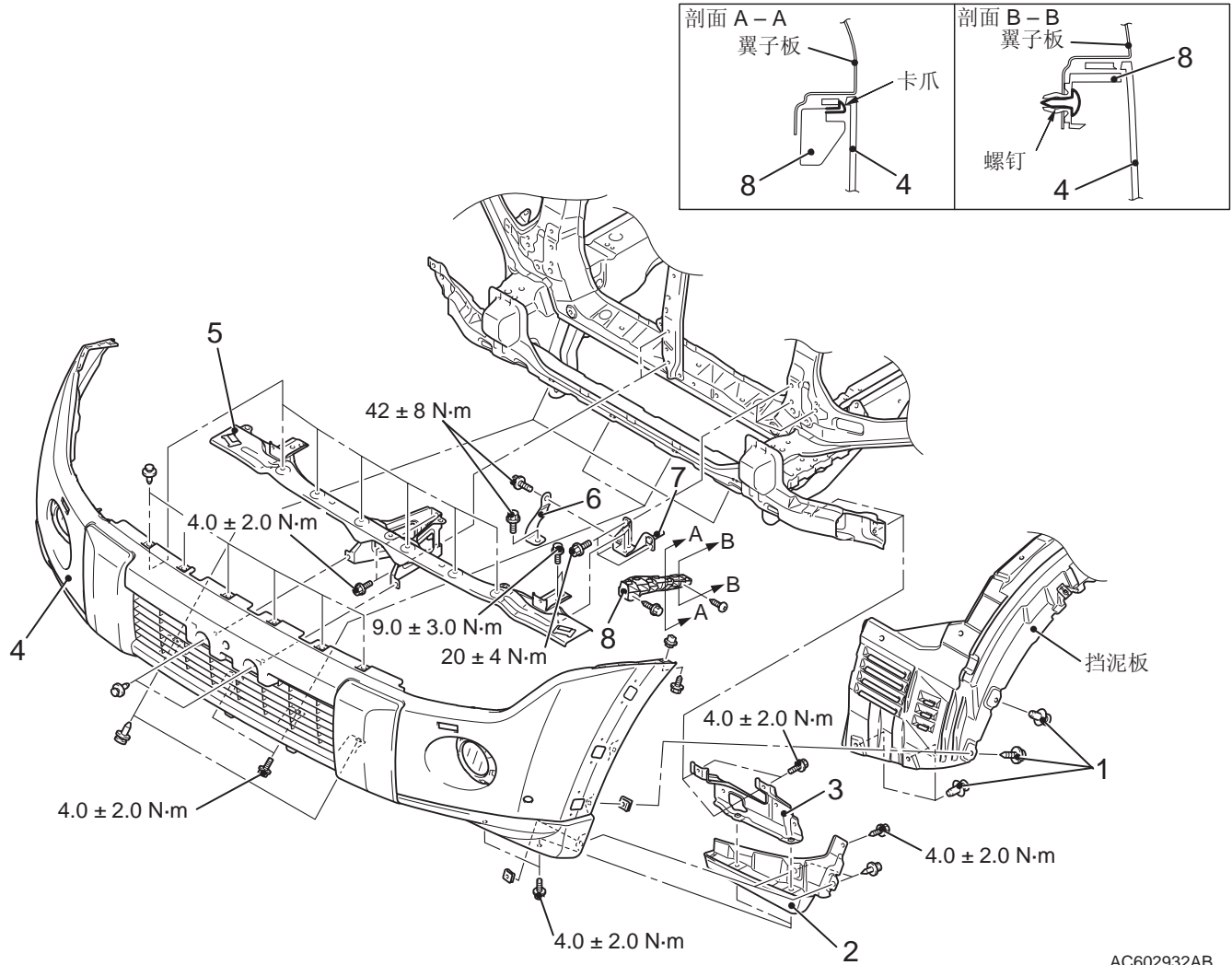


前保险杠总成

拆卸与安装

M1511001401726



AC602932AB

拆卸步骤

- 散热器隔栅 (参阅 P.51-10)
- 滑动保护板 (参阅 P.51-27)
- 前照灯清洗器排空 (参阅 P.51-101)

<<A>>

- 前挡泥板前部
- 1. 挡泥板装配卡夹和螺钉
- 2. 前轮罩挡泥板
- 3. 前保险杠支架

拆卸步骤 (续)

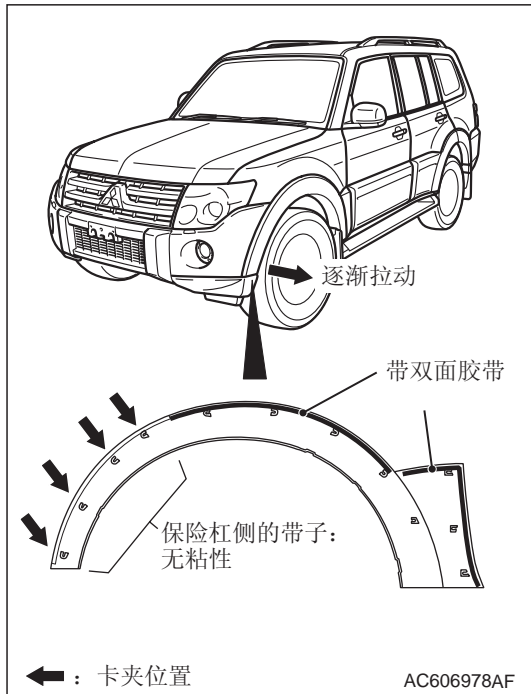
- 雾灯插接器连接 < 装配雾灯的车辆 >
- 前照灯清洗器软管连接 < 装配前照灯清洗器的车辆 >

<<A>>

- 4. 前保险杠总成
- 5. 前保险杠加强件
- 6. 前保险杠侧支架
- 7. 前保险杠支柱支架
- 8. 前保险杠支架

拆卸辅助要点

<<A>> 前挡泥板前部的分离 / 前保险杠总成的拆卸

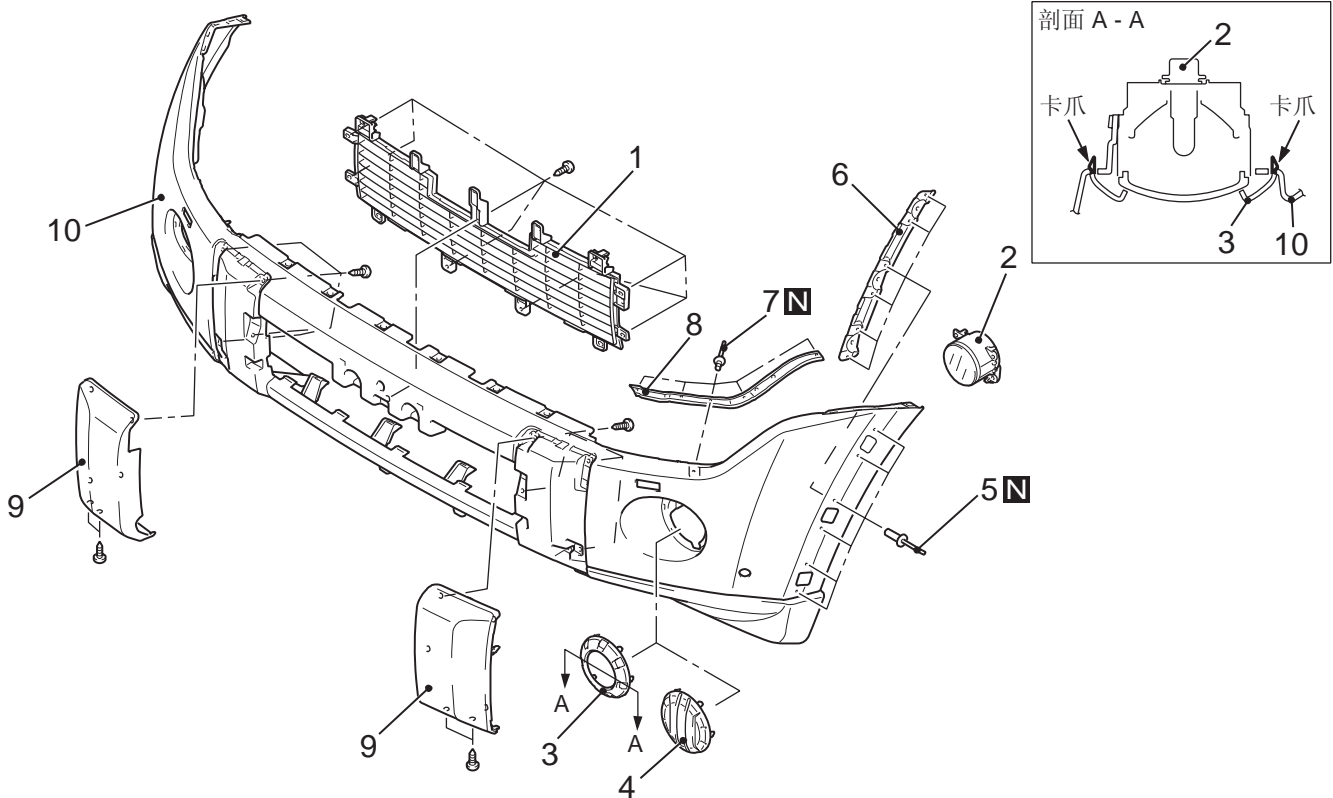


注意

为防止挡泥板损坏，逐渐拉动而不要用力过度。
在拆下前保险杠总成前，通过松开卡夹并向外拉动，将挡泥板前部分离。这样可以不拆下整个挡泥板而拆下保险杠。

分解与重新组装

M1511001601849



AC603200AB

分解步骤

1. 前保险杠格栅
2. 前雾灯总成 < 装配前雾灯的车辆 >
3. 前雾灯装饰圈 < 装配前雾灯的车辆 >

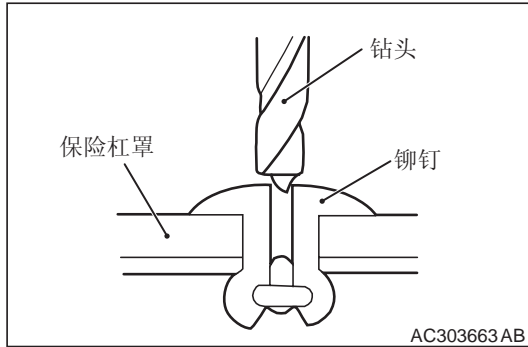
分解步骤 (续)

4. 前雾灯孔护盖 < 未装配前雾灯的车辆 >
- <<A>> >>A<< 5. 铆钉 A
6. 前保险杠侧支架

- 分解步骤 (续)
- <<A>> >>A<< 7. 铆钉 B
8. 前保险杠侧加强件
9. 前保险杠盖
10. 前保险杠罩

分解辅助要点

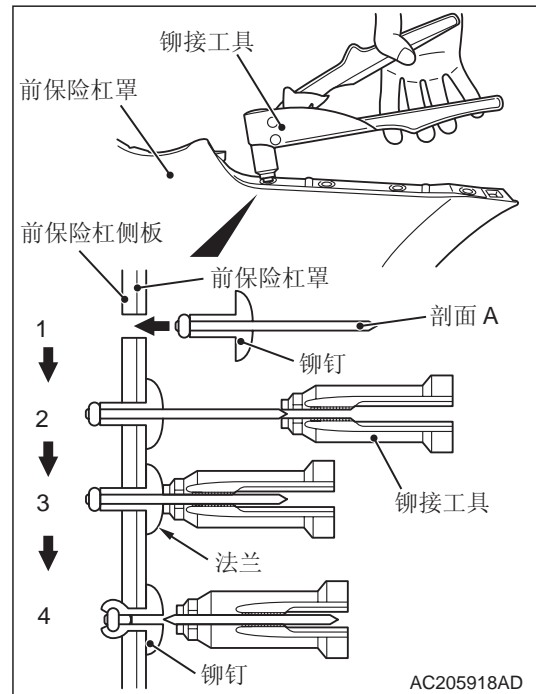
<<A>> 铆钉 A / 铆钉 B 的拆卸



使用钻子 ($\phi 4.0\text{ mm}$) 在铆钉 A 和铆钉 B 中钻一个孔以将其折断, 然后拆下铆钉。

重新组装辅助要点

>>A<< 铆钉 A / 铆钉 B 的安装



按以下程序, 使用图示铆接工具通过铆钉连接各部件。

1. 将铆钉 A 或铆钉 B 插入相应的位置。
注: 铆钉 A 仅用于带挡泥板的车辆。
2. 将铆接工具安放在铆钉的部分 A 处。
3. 使用铆接工具将铆钉的凸缘表面推到待固定的部件上, 同时按下工具的把手。
4. 铆钉的部分 A 的较薄部分会切断, 而铆钉即固定在位。